



Consulente ESG
Percorso di formazione finanziaria
accreditato da EFPA per la qualifica ESG Advisor

CANALE: ESG
BLENDED
LEARNING

ABIFormazione ha predisposto un **percorso formativo** focalizzato su **sostenibilità ambientale, sociale e governance**, accreditato da EFPA Italia per il livello **ESG Advisor**, con l'obiettivo di coniugare:

- ✓ **attualità e completezza** dei temi
- ✓ **sistematizzazione e incremento delle competenze** dei professionisti in ambito ESG
- ✓ **ampiezza** del target di riferimento
- ✓ **certificazione ESG Advisor** al superamento dell'esame organizzato da EFPA Italia
- ✓ servizi di **mantenimento** della certificazione.



Perché un percorso formativo ESG?

Sostenibilità ambientale, sociale e governance: non sono un trend del momento, una bolla temporanea o un'onda da cavalcare! Sono il futuro del pianeta, rappresentano il nostro nuovo stile di vita, come cittadini, lavoratori e consumatori.

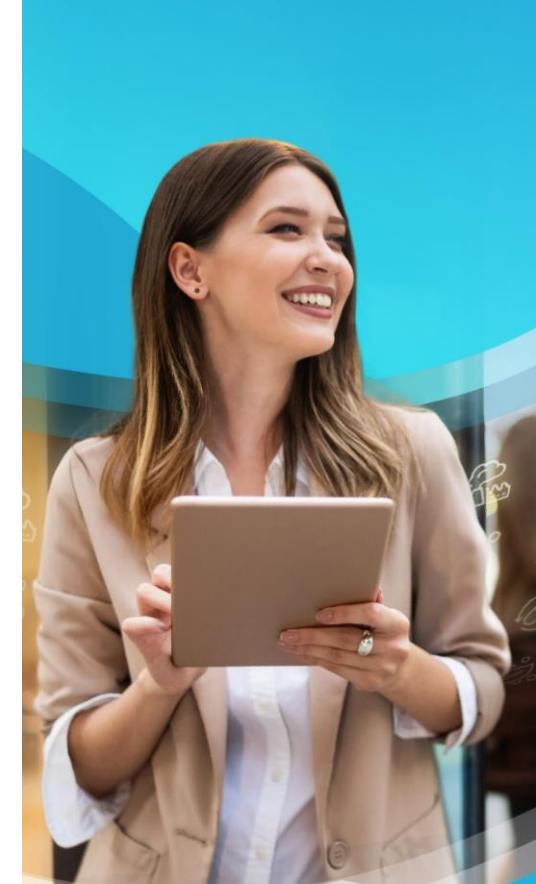
Tre parole che, da sole, indicano il verso che l'economia planetaria sta prendendo e prenderà nel futuro.

È quindi necessario conoscere approfonditamente questi tre temi e i legami che li intrecciano, specie in una prospettiva

economica e finanziaria, perché i risparmiatori e gli investitori hanno un **forte bisogno di orientamento e consulenza** rispetto alla complessità che questa 'conversione', questa vera e propria rivoluzione comporta.

Il percorso formativo *Consulente ESG*, dunque, oltre a inquadrare la «E», la «S» e la «G» in una prospettiva generale, le approfondisce sotto una lente **normativa**, di **rischi** e, soprattutto, di **prodotti finanziari dedicati**, sempre più richiesti dalla clientela, sia retail sia private.

Fondi d'investimento specializzati, ETF 'verdi', green bond etc. stanno invadendo il mercato, trainati da una crescente e inarrestabile domanda dei clienti, peraltro in un quadro normativo ancora in evoluzione.



Consulente ESG Percorso di formazione finanziaria



Perché una certificazione ESG?

L'importanza che ABIFormazione assegna alla formazione su finanza e investimenti sostenibili implica l'utilizzo di standard di contenuto e di esame finale creati e condivisi a livello internazionale.

In questo senso la scelta primaria e naturale non poteva che essere la certificazione EFPA Italia – ESG Advisor, 'traduzione' per l'Italia dello standard internazionale che EFPA Europe, tempestivamente, ha da tempo introdotto dopo un processo di consultazione e progettazione di respiro europeo.

Dunque, un volta fruito il percorso formativo, il partecipante interessato può accedere non solo a un **simulatore d'esame** messo a disposizione da EFPA ma anche sostenere presso EFPA, in date **concordate** e **dedicate**, l'esame per conseguire la **certificazione ESG Advisor**.

Questa certificazione sta ottenendo un successo rilevante e il numero dei consulenti certificati EFPA ESG Advisor cresce ogni anno.

Non solo: la solidità di uno standard si misura anche nell'adozione di regole per il **mantenimento annuo** della certificazione ottenuta: in questo senso, la piattaforma didattica contiene un ampio catalogo di corsi, tutti accreditati per il mantenimento delle certificazioni EFPA Italia.

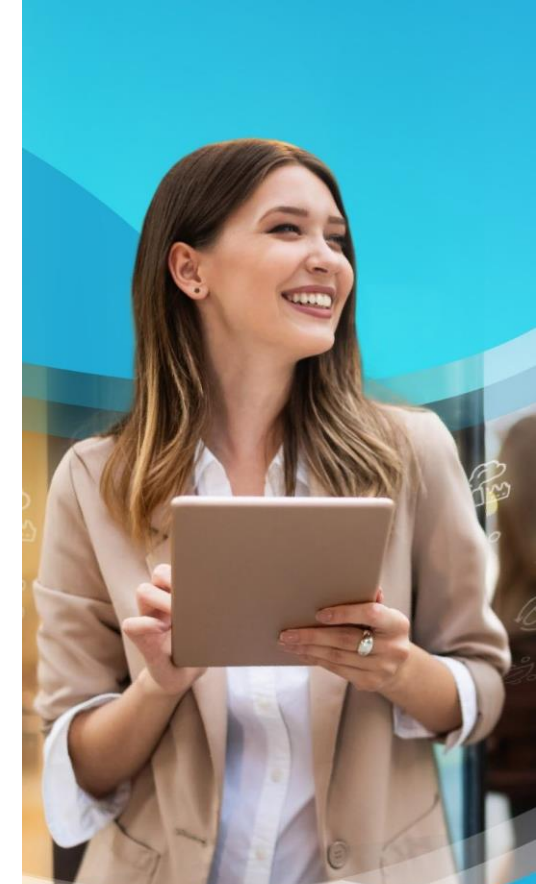


A chi ci rivolgiamo

Consulenti e informatori finanziari, personale a contatto con la clientela, personale addetto allo sviluppo commerciale, alla creazione di nuovi prodotti, alla gestione dei rischi, alla conformità, ai controlli.

Family officer, private banker e wealth manager, consulenti autonomi.

Operatori di fondi di investimento, fondi pensione, SIM, SICAV e SGR.



Consulente ESG
Percorso di
formazione
finanziaria

CANALE: ESG
BLENDED LEARNING



Il format

Contenuti qualificati grazie a una **faculty prestigiosa** composta sia da docenti sia da professionisti.

Il percorso erogato su www.abilearning.it in modalità **blended learning** prevede l'alternanza di:

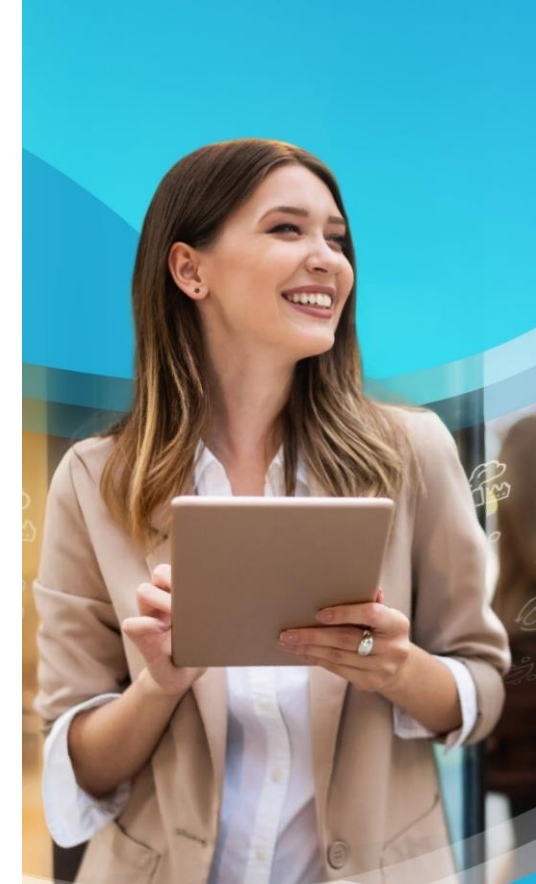
- **contenuti asincroni**, erogati in modalità testo, arricchito da elementi multimediali, in cui l'organizzazione dei concetti (in termini di formattazione logica e visiva) semplifica e ottimizza i tempi di apprendimento
- **test intermedi e finali**
- **webinar sincroni** dedicati sia all'approfondimento sia alla focalizzazione sui temi d'esame.



Le attestazioni

I corsi sono validi per l'**aggiornamento annuale** previsto dagli **Orientamenti ESMA /2015/1886** e dal **Regolamento Intermediari Consob** e sono accreditati per il **mantenimento delle certificazioni di EFPA**. Una selezione di corsi è eleggibile anche ai fini dell'obbligo formativo previsto dal **Regolamento IVASS n. 40/2018**.

Al termine del percorso, è rilasciato un **attestato di frequenza** che consente l'**accesso all'esame** per conseguire la certificazione **EFPA ESG Advisor**.



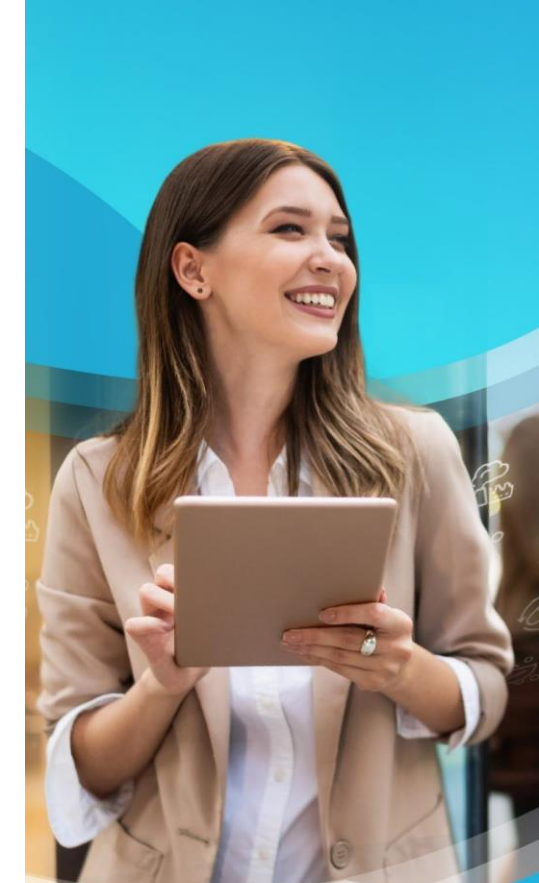
Consulente ESG
Percorso di
formazione
finanziaria



Vantaggi esclusivi

L'offerta di ABIFormazione ha **vantaggi esclusivi**:

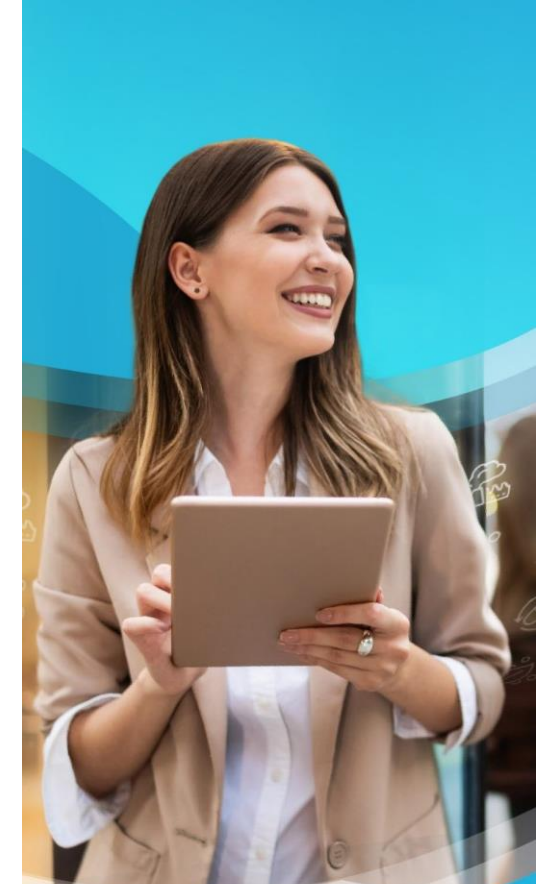
1. accesso a 3 prove nel **simulatore d'esame** sul sito di EFPA Italia già incluso nella quota di adesione
2. **iscrizione alla prova d'esame** per l'acquisizione della certificazione EFPA ESG Advisor già inclusa nella quota di adesione
3. data di esame **concordata** e dedicata **partecipanti** al percorso formativo (al di fuori della programmazione standard di EFPA Italia)
4. eventuale svolgimento dell'esame presso il cliente, in caso di erogazione in house
5. date di recupero (test d'esame di riserva, per chi, per giustificato motivo, non può partecipare alla sessione principale)
6. possibilità di mantenimento della certificazione gli anni successivi.



Consulente ESG
Percorso di
formazione
finanziaria

CANALE: ESG
BLENDED LEARNING

La formazione



**Consulente ESG
Percorso di
formazione
finanziaria**

**CANALE: ESG
BLENDED LEARNING**



CONTENUTI:

coerenti con lo standard di EFPA Italia, i contenuti del percorso formativo forniscono sia un orientamento generale – ed esaustivo – ai temi della sostenibilità ambientale, sociale e governance sia un quadro organico della disciplina attuale, pur in buona parte ancora in evoluzione; il percorso si concentra sui più noti e diffusi prodotti finanziari sostenibili, evidenziandone le caratteristiche e sottolineandone le peculiarità e le differenze, in termini di rischio e rendimento, rispetto ai prodotti 'classici'



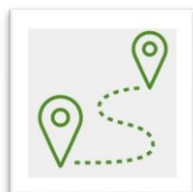
OBIETTIVO:

descrivere le caratteristiche essenziali - anche in termini di contesto di riferimento - dei principali strumenti finanziari a vocazione ambientale e sociale, con particolare riferimento al syllabus EFPA ESG Advisor



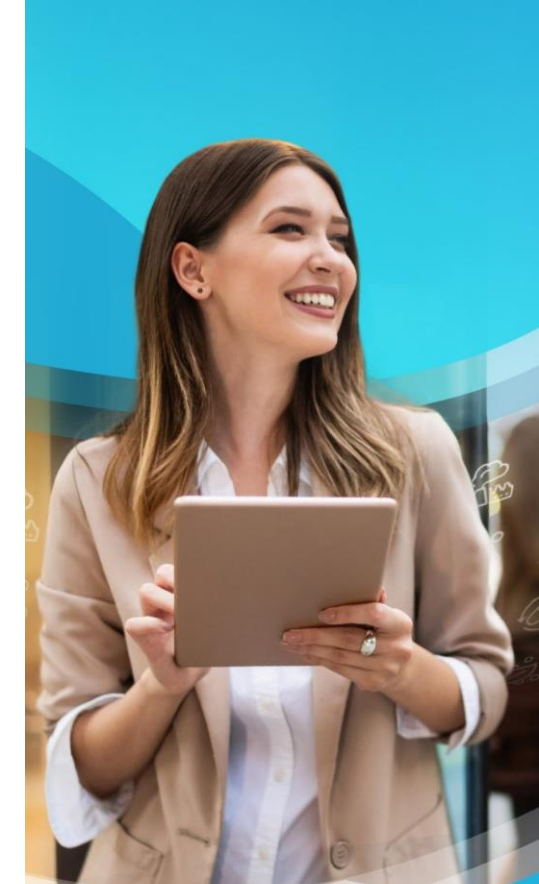
DURATA:

38 ore circa



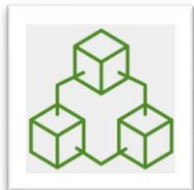
PERCORSO:

8 moduli, con alternanza di risorse e-learning, dispense e 6 webinar sincroni della durata di 2 ore ciascuno con il supporto di slide, esercitazioni e test di valutazione



Consulente ESG
Percorso di
formazione
finanziaria

CANALE: ESG
BLENDED LEARNING



REQUISITI TECNICI:

cuffie o altoparlanti - Risoluzione minima: 1024x768 pixel - Connessione a internet: ADSL o superiore

HTML5

Windows: Microsoft Edge (versione corrente), Google Chrome (versione corrente), Firefox (versione corrente)

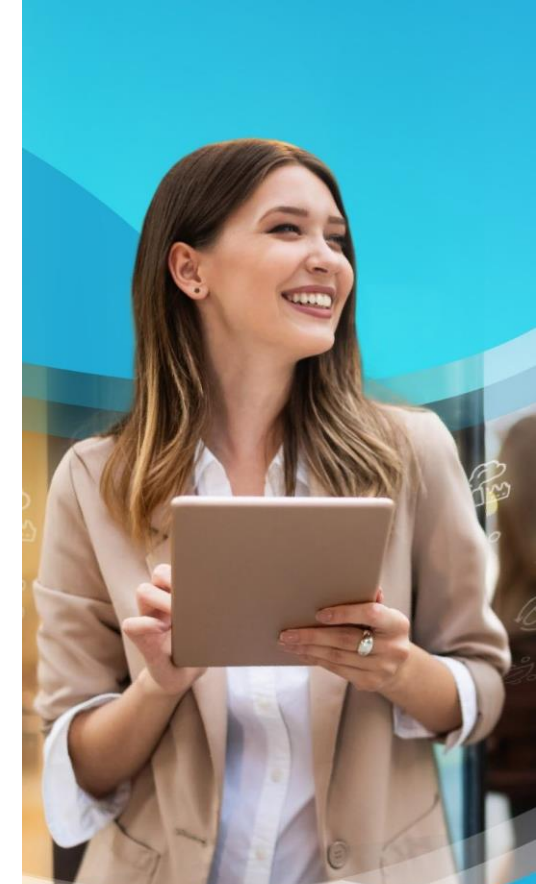
Mac: Safari (versione corrente), Google Chrome (versione corrente), Firefox (versione corrente)

Mobile: Safari e Google Chrome per iOS 10 o superiore, Google Chrome per Android 4.4 o superiore



IL TRACCIAMENTO:

i corsi fruiti tramite **LMS di ABIFORMAZIONE** (www.abilearning.it), indipendentemente dai formati, inviano alla piattaforma i dati di tracciamento utili per la produzione della reportistica, compresa quella **richiesta da FBA**, conforme alla **Circolare ANPAL n. 4 del 28.12.2020**.



Consulente ESG
Percorso di
formazione
finanziaria

CANALE: ESG
BLENDED LEARNING



Modalità di erogazione e quota di adesione

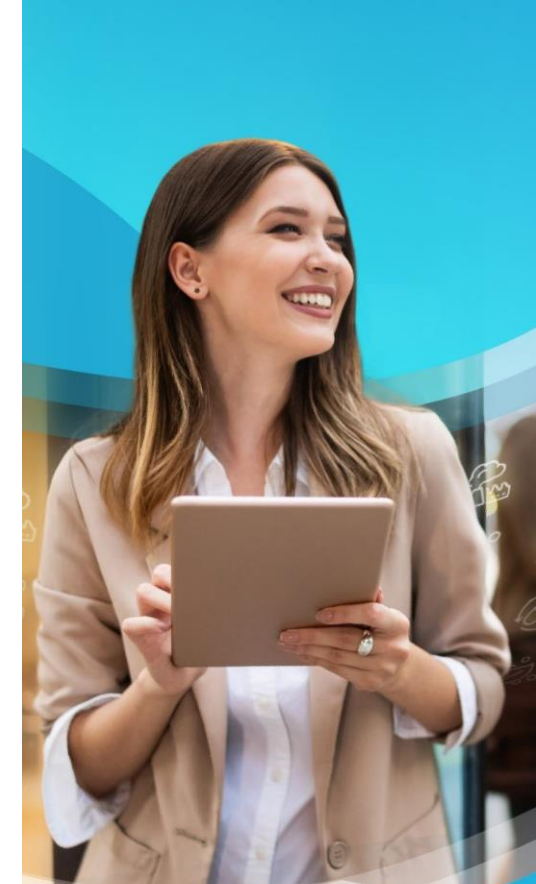
Il percorso è erogato sia in modalità **interaziendale** sia in modalità **in house** (presso i clienti). La quota di adesione per il percorso interaziendale è di **480 € + IVA** a persona. In caso di adesioni plurime al percorso interaziendale o in house, rivolgersi al key account di riferimento:

- **Cristina Dilich** (c.dilich@abiservizi.it), tel. 340.7311.750
- **Barbara Massotti** (b.massotti@abi.it), tel. 331.6182.692
- **Teresa Talarico** (t.talarico@abiservizi.it), tel. 346.5008.594.

Sconti dedicati sono previsti per gli intermediari già clienti di ABIFormazione e già presenti con una company in www.abilearning.it

Il prezzo comprende:

- il percorso formativo **Consulente ESG** erogato su www.abilearning.it
- la **simulazione** della prova d'esame (3 tentativi)
- l'**iscrizione all'esame EFPA ESG Advisor** in una **data concordata, dedicata** ed **esclusiva nonché** una **sessione di riserva** (solo per coloro che, per giustificato motivo, non abbiano partecipato alla sessione principale)
- le **funzionalità** della piattaforma www.abilearning.it
- l'assistenza con **help desk dedicato**.



Consulente ESG
Percorso di
formazione
finanziaria

CANALE: ESG
BLENDED LEARNING

Oltre 20 anni insieme. Un viaggio nel mondo della formazione, orientato allo sviluppo delle **competenze di migliaia di persone** nelle banche, negli intermediari finanziari e assicurativi, nelle aziende e negli enti pubblici.

Ti offriamo **oltre cinquecento tra i migliori esponenti nazionali e internazionali del mondo delle università, della consulenza, della ricerca e delle professioni, studiamo e realizziamo soluzioni formative** innovative per rispondere ai bisogni delle mille anime del mondo del credito e della finanza.

Sempre attenti all'evoluzione del mercato, siamo un **laboratorio creativo** in cui sperimentano continuamente **temi, metodi, tecnologie e formati didattici** per sostenere l'evoluzione e lo sviluppo professionale di chi, come noi, opera nell'industria dei **servizi finanziari** e ogni giorno affronta nuove sfide.

Piazza del Gesù 49
00186 – Roma

www.abiformazione.it
www.abilearning.it

UNI EN ISO 9001:2015
settore IAF 37



CONTATTI: gestioneclienti@abiservizi.it
06.6767.640

Consulente ESG
Percorso di
formazione
finanziaria

CANALE: ESG
BLENDEN LEARNING